

歩いて・見て・発見するノート・マガジン

ある
歩記
国立
立

KUNITACHI・ARUKI



vol.8

2009年秋号

TAKE
FREE

特集: くにたち秋の音連れ

ロマネスクの饗宴

くにたちゆかりのアーティスト

とれたのコラム/みどころマップ 他

天高く
馬肥ゆる秋

ウクライナ嬢。

小鳥の囀り 虫たちの交響曲
それとも 川風の笑い声?
あなたの耳にとどく
晴れやかな秋の音。

国立乗馬クラブにて



—— くにたち 秋の音連れ ——
おとづ
ロマネスクの響
音女

[上]一橋大学兼松講堂。[左右]2階ホールの柱を支える怪物。(写真提供:一橋大学)



ふだんは大学の入学式や卒業式、講演等に使用される内部。2004年3月、同窓会組織「如水会」が中心となって76年ぶりに大改修工事が完成。音響に配慮しつつ、耐震補強や椅子幅も広がるなど安全で快適な講堂にみえがえった。定期的にクラシックコンサートも開催されるようになり、この秋には16回目となる。定員約1000人。

ステージとしての兼松講堂

—昨年「SO-ZO国立2007」(国立市制40周年記念芸術祭)のオープニングを飾ったのは、兼松での演奏は30年ぶりというジャズ界の大御所、山下洋輔だった。秋の一橋祭にはかつて忌野清志郎を含む多くの有名ミュージシャンが登場。そして近年、アシュケナーズ率いるチェコフィルハーモニーや、ウーンフィル、ベルリンフィル首席奏者からも絶賛されたコンサートホール。異界に通ずるこの扉から、音楽の創造体験、はじまる…。

P5/MAP1

伊東忠太の怪物

兼松講堂を設計した伊東忠太は、36歳のとき(1902年)、3年をかけて中国、インド、ペルシャへとロバにまたがり、日本人の建築家としてはじめてユーラシアを旅した。帰国後、築地本願寺や明治神宮など多くの建築を手がけたが、その意匠のなかでもひとときわ印象に残るのが、兼松講堂にも見られる異形のものたちだ。



イラスト: 沢辺満智子

ロマネスク様式にのっとり、柱や内部構造のあちこちに配置された怪物はこの世のものにあらず、独特の不思議な表情で空を見つめる。子どもたちから魍魎や妖怪が大好きで、母の膝枕で聞いたお伽話でもとくに「化け物の話」に興味があったという伊東忠太。「伊東忠太動物園」という自由で新しいものを生み出す原動力は「画才でなくして、空想力であ

る」(同書)とも言っている。

この秋も兼松講堂ではパワージャズやクラシックコンサート(P7)を開催。昼はこっそり学生たちの笑い声に耳を澄まし、ときに美しい音楽に聴きほれている怪物たちに、会いに行こう。



『伊東忠太動物園』(藤森照信編・文・増田彰久写真・伊東忠太絵・文)伊東忠太のさまざまな建築を空想動物などの意匠に焦点をあてて解説。忠太自身の怪奇図案集や論文も掲載。筑摩書房刊。残念ながら絶版だが、国立市中央図書館、北市民プラザ分館に所蔵。



昭和2年(1927年)創建。建築家・伊東忠太によりヨーロッパ中世初期の大学や修道院によく見られるロマネスク様式で建てられている。国の登録有形文化財指定。

P5/MAP1

国立パワー・ジャズ2009

kunitachi powerjazz 2007、2008…そして2009年、PowerJazzが三度国立へ帰ってくる!市内各所の無料ジャズステージと特設カフェもお楽しみに。

2009年11月8日(日)
 15:00~19:00(開場14:30)
 会場 一橋大学兼松講堂

- 1部 中村達也×水谷浩章×林栄一(15:00~)
 - 2部 板橋文夫×小山彰太×井野信義(16:30頃~)
 - 3部 波さ知らズオーケストラ(18:00頃~)
- 入場料 [一般] 前売3500円 当日4000円
 [学生] 前売2500円 当日3500円
- 主催 一橋大学 MusiA
 特別協賛 NO TRUNKS/TOKYO NEW JAZZ FES
 後援 国立市/市教育委員会/くにたち観光まちづくり協会 他
 お問い合わせ [Mail]powerjazz2009@hotmail.co.jp

チケット取り扱い

- NO TRUNKS [TEL]042-576-6268
- 国立楽器北口本店 [TEL]042-573-1111
- 国立楽器サロンド・ノアン [TEL]042-580-3210
- 地球屋 [TEL]042-572-5851
- 白十字 [TEL]042-572-0416
- カフェこたの [TEL]042-573-3444

くにたちボージョレ・ヴィラージュ・ヌーボー2009

兼松講堂がオリジナルラベルに!

一橋大学の「MusiA」は音楽と芸術で地域の活性化をめざす学生サークル。「SO-ZO国立2007」をきっかけに、毎年メンバーの1人沢辺満智子さんが「くにたちボージョレ」のオリジナルラベルを描画。株式会社せきやとの連携による地域限定販売。



限定1,200本
 店頭ご予約価格
 2,580円(税込) (~11月15日まで)
 希望小売価格 3,675円(税込)

[生産者]ドメーヌ・フィリップ・パリス
 フランスブルゴーニュ地方・ボージョレ地区クワンセ村より。低温で全房発酵させる伝統的なマセラシオン・カルボニック醸造法。
 [ボージョレ・ヌーボーとは]
 ボージョレ地区で収穫されたブドウ「ガメイ種」から50日あまりの短期間でつくられる新酒の赤ワイン。その国の11月の第3木曜日(今年は11月19日)が解禁日。

ご予約・お申し込み
 株式会社せきや/国立市中1-9-30 [TEL]042-571-0001
 [OPEN]10:00~21:30(1F)/10:00~21:00(B1F)

MAP 番号は、P5の地図上の番号に連動しています

くにたち市民サークル
訪問記 vol.8
コミュニティ・ゴスペルSOS

深い呼吸で Happy Day!

ハーモニーの美しさ、歌の力強さには定評がある。聴けば元気百倍、歌えば楽しさも千倍。音楽の神様がほほえむ地域のごospel。



写真は市政40周年記念芸術祭「SO-ZO国立2007」フィナーレ、兼松講堂に出演。

●サークル information

【練習】毎週木曜【場所】北市民プラザ音楽練習室
【時間】15:30~17:00&18:30~20:00
【TEL】080-3274-6943(SOS事務局)
【URL】http://www3.to/gospel-sos/



もともとアメリカの黒人社会で生まれ、教会を中心に歌い継がれてきたゴスペルを、サークルとして楽しむのが「Spirit of Soul」(通称SOS)。国立・立川・国分寺ほか多摩地域で幅広く活動しているコミュニティ・ゴスペルクワイアだ。ヴォイストレーナー兼リードボーカルの太田JIROさんの指導は「落ち着いた深い呼吸に音に乗せる」という独特の練習方法。毎回30分のヴォイストレーニングで息がそろうと温かみのある美しいハーモニーが生まれる。「その瞬間が本当にハッピー」と言う代表の小田紀子さんはじめ、仕事や子育ての合間をぬって練習を重ねるメンバーは約25名。来年のライブ、今ならまだ間に合う。あなたも一緒にステージを目指しては？

- ◆クリスマス出前ミニライブ
2009年12月23日(水)17時~24日(木)18時~(各30分)
せきやビル地下B1噴水前
- ◆結成10周年ライブ「SING As One!」
2010年6月26日(土)17時開演 アミュール立川小ホール

一橋大学生 × 国立農家 秋 国立はちみつプロジェクト

文：白井琴美/一橋大学社会学部2年
ちょっとなめるだけで口いっぱい自然な甘さが広がり、ぐーんと幸せな気分になってしまう蜂蜜。そんな蜂蜜の生産者、ミツバチで国立市を盛り上げていこうとする動きが少しずつ始まっています。

現在、国立市では谷保の佐伯さんを筆頭に、4名の市民の方が実際に養蜂をなさっています。「『国立のはちみつ』としての商品化はこれからの課題ですが、順調に蜂蜜も採れていて、さらには蜜蝋を使ったキャンドル作りへと広がっていきたくです」と国立市産業振興課長の久保田さん。

まだまだ養蜂をなさる方は少なく、本格的な産業への道はこれからですが「焦らずに少しずつ進めていきたいですね。ミツバチが住みやすい環境づくりを行えば自然と花が増えて、街自体もとてもきれいになります。

とれたのでも、今回のまちかど教室をきっかけにして、『くにたちブランドの蜂蜜』、いつかぜひ販売したいです。

KFまちかど教室のご案内

「ミツバチから広がる可能性」
～ミツバチを育てよう～

10月24日(土)&11月7日(土)連続2回
各13:00~15:00 佐伯農場(参加費300円)
【講師】佐伯有行氏(くにたち花と蜂蜜の会代表)
【集合】12:50(JAみどり農協国立支店北側倉庫前)
【定員】20名(要予約・先着順)

【申込】☎042-573-3444
(とれたの)



イラスト：中野華衣
(一橋大学社会学部2年)

くにたち野菜と地域食材の店「とれたの」
一橋大学の学生と商店街、市民が協働し「地産地消」を目指して活動中。(運営：NPO法人KF人間環境キーステーション)

〒186-0003 国立市富士見台1丁目7番地
富士見台団地1-1-103 ☎042-573-3444
【open】10:00~18:30 【定休】日曜
HP: http://www.human-enviroment.com/103
<週ごとに入荷野菜情報を更新しています！>



大前純史(おおまえじゆんし)

イラストレーター



絵を描くことの基本のひとつがクロッキー。動きやフォルム、ボリューム感などを瞬時に的確にとらえて表現する訓練だ。大阪芸大から資生堂にグラフィックデザイナーとして就職し、独立したのちも暇さえあればクロッキーを描いてきた。電車の中で描いた7000人分のクロッキーをもとに「美姿展」を開催。「オトナの女性、おばさんやおばあさんはじつに表情が豊かで魅力的」と言う。そんな大前さんが人物を描くことが苦手な人、初めての人にもわかりやすくコツを伝授。こんな風に、いきいきと人物が描けたら楽しいね。

大前先生の講座「～楽しく人物を描きましょう～はじめてのクロッキー」

第2・4金曜日10:00~12:00(見学・中途入会可)NHK学園くにたち
オープンスクール せきやビル6階【TEL】042-574-0570(祝日休)

秋福音(あきふくいん)

traveling music cafe



演奏とともにステージ上でコーヒーを淹れ、ギャラリーに振る舞う。その間約30分。楽器はトイピアノ、ギター、パーカッション、バードコールとさまざま。自分の中に湧く音を鳴らすので、同じステージは2度とない。「あのコーヒーを飲んでみたい、という欲求がお客さんに湧くみたい」と立ち上げ人の秋房和伸さんと福井香葉子さんは言う。秋房さんは多摩美術大学出身で、映像とアニメーションを、福井さんは桐朋学園大学音楽学科出身でピアノを学んだ。「二人とも喫茶店とコーヒー好き。じゃあステージに喫茶店をつくろうと思った」。今まで参加したメンバーは20人以上。「やりたかった人はライブに来るか、国立にいる秋房に声をかけてみて」。

http://www.myspace.com/akifukuin

吉川潔(よしかわきよし)

人形作家

P5/MAP2



人形劇やテーマパークのキャラクターを手がけるなど活躍された後、5年程前から創作人形を制作。住宅街にひっそりとたたずむもアトリエは、穏やかな吉川さんのお人柄どりの雰囲気。人形達はどれも頬やお腹を突つきたくなるような温もりを感じさせる。秋からは喫茶やオリジナル時計等の教室も始まる。10月には国営昭和記念公園「花みどり文化センター」で美術展「アートサラダ'09」に出展(～10/26)。

アトリエ・パネンカ http://www.kiyoshi.sakura.ne.jp/

【TEL】042-580-2678【OPEN】11:00~18:00(土曜は前日までに要予約)【定休日】日曜・月曜・火曜

木住野佳子(きののよしこ)

ジャズ・ピアニスト



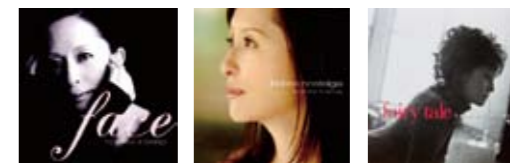
今年の9月11日、くにたち市民芸術小ホールで、「フランダーズの犬」を題材にした朗読とピアノのコラボレーション・ライブが行われた。語り手は国立在住の女優・石井めぐみさん。そしてピアノを弾いたのが国立に実家のある木住野佳子さんだ。朗読と合わせるのは初めてと言うが、語りに合わせて強弱をつけ、情景をつくり出す。観客はみな、ルーベンスの絵の下で抱擁する少年と犬を想って涙が止まらない。木住野さんと石井さんしかいない簡素なステージに、雪の大聖堂が見え、鐘の音が聴こえた。

国立には20年ほど暮らした木住野さん。クラシックを専攻していた調布市の桐朋学園大学音楽学部を卒業後、洋菓子店・白十字の4階に一時住んでいたこともある。そのころからジャズの世界に足を踏み入れ、ライブハウスでピアノを弾く日々。「大学通りにミルキーウェイというジャズライブハウスがあったけど、いつのまにかなくなってしまった」。1995年、アメリカのジャズの名門レーベル・GRPからデビュー。「録音はニューヨーク。サインをもらいたいくらい素晴らしい



http://www.kishino.net/

おすすめのアルバム



FACE カネボウ「Impress」ハナソニック「VIERA」のCM曲や、『地球兄弟』を含む最新作
bossa nostalgia 「ジョーピンが大好きでずっと聴いていた」という木住野さんのボサノバ・アルバム
fairy tale ベースのエディ・ゴメスなど、そうそうたるメンバーを迎えたデビューアルバム

ピクアツプ ● 国立ゆかりのアーティスト その2

(敬称略)

P5/MAP9

マジック・マジックRINさんの
この店が好き「喫茶店・ナジャ」



赤レンガの小道・ブランコ通り。ここに昭和47年から続く老舗喫茶・ナジャがある。ナジャでは月6回、初心者向けマジック教室が開かれる。「ナジャは地域の人たちの交流の場。飛び込みで頼んだら、店主の啓子さんが快く受け入れてくれた」と言うのは講師のマジックRINさん。小学四年生から磨いてきたマジックの腕を、舞台の上だけでなく、教室でも披露する。生徒には「老人会で披露したい」という80歳のおばあちゃんも。RINさんをはじめ、画家、漫画家、落語家など多くのアーティストが訪れるナジャ。天井から下がる照明フードは銅板作家の寄贈だ。今日も店内では、40年以上の年季の入ったピクチャーのスピーカーがジャズを流し、啓子さんがいつものように、ネルドリップのコーヒーで来店者をもてなす。マイルドブレンド、苦味と酸味のバランスがよいシャープなジャーマンロースト、酸味がないフレンチローストなど(3つとも480円)。

[マジック教室]
第2・4火・金19:00~20:30
第2・4水9:30~11:00
http://magicrin.com/
国立市中1-9-37KKビル
[TEL]042-576-2904



旬の素材のケーキ工房
willcafe

P5/MAP10



国立市谷保5233-13
[TEL]042-571-3034

栗やりんごなど季節の果物のタルトやケーキ(400円)は、国産無漂白小麦に発酵バターを使う。定番スコーンやクッキーのほかに、ランチのキッシュプレート(サラダ・ヨーグルト・ドリンク付980円)には旬の野菜がたっぷり。数種類のハーブティでほっと一息できるのもうれしい。谷保天満宮に向かう道の右側。営業は週3日のみ(木・金・土の12:00~18:30)。

10月は松村清司版画展
カフェひょうたん島

P5/MAP6



国立市富士見台1-4-4
[TEL]042-576-9960

音楽、陶芸、俳句、画家に漫画家…地域のアーティストに愛されて33年。壁面は貸し出しギャラリー(1万円/半月)で、芸術家でなくても自分の好きなものコレクションを展示しても。ネルドリップで淹れるおいしいブレンド400円。スパイスの効いたインディアンティ480円も超オススメ。年末年始も夕方まで営業。大学通り「国立高校」バス停前。

児童書読み放題のベジカフェ&フリースペース
naocafe

P5/MAP7



国立市東4-17-45ヤワラギソウ201 [TEL]090-6650-5464

150冊の児童書で親子でゆったり。カフェインなしのマヤナツコーヒー(300円)が人気。麦茶のようなさらっとした風味と、コーヒーに負けないコクが特徴。10~11月にはイタリア織物・八枚綜紉体験や、リサイクルカリパ制作、自然素材建築・光風林の展示「土と木と人の手」(入場無料)も開催。不定休なのでホームページを。http://ameblo.jp/naocafenano/o/

人が集まる心地よさ
アグレアブル・ミュゼ

P5/MAP8



国立市中2-19-93 61ビル1F
[TEL]042-577-7353

心地よい空間を追求したカフェ&セレクトショップ。画家・小林裕児さんの壁画が目玉。人気はネルドリップブレンド500円や、水出しコーヒーで淹れる贅沢なカフェオレ600円。イベントも盛んで、年に数回、着物展やライブも。親子連れの来店も多く、「ただいまー!」と入ってくる子どもたちがピアノで歌ったり、おしゃべりする光景も。http://www.agre.jp/

災害時の水源 防災井戸



災害時の飲料用・生活用水として整備された井戸が防災井戸。国立には28個あるが、広域避難場所である小学校に配置されているのは第二小学校だけ。「においもなくおいしい。点検も万全」(ボランティアで防災井戸のメンテナンスをする、西地域防災組織の中島良一部長)。取材協力:国立市総務部防災課 ☎042-576-2111(内線146)

8月31日現在、国立・立川の総世帯で、住宅用火災警報器の設置率は約50%(立川消防署調べ)。実際の事例では、家人が気づかなくても、隣人が住警器の音を聞いて火災を免れるなど、効果は抜群です。立川消防署は立川駅改札の壁画の前で広報キャンペーン「トワイライト・ファイヤーコーナー」を実施中(毎週金曜の夕方)。ひと月に抽選で3名に住警器が当たります。取材協力:立川消防署

住警器の義務化
2010年
4月1日から!



6 7号へのお便り……注目のお店情報を得られてとても嬉しいです。国立には素敵なカフェもたくさんあるのでカフェ特集を期待します。(T.Aさん)

国立歩記 みどころMAP

イラスト・ひらまつみり

シロンとニャン太が着ているのは、国立唯一のよまこいソーランチーム「一美会」の半てん。モチーフは桜の花びら。

国立乗馬クラブ
表紙の馬はウクライナ♀所有馬23頭。体験入學可。見学のみは不可。[TEL]042-572-6802 http://www.tb.biglobe.ne.jp/~kuniJoba/

1 P1-2 ロマネスクの響宴
1 P3 ゆかりのアーティスト
1 P4 ゴスペルとれたの
1 P5-6 みどころMAP
1 P7 まちかど新聞
1 P8 フレンチKISS
公園 郵便局

MAP番号は、P5の地図上の番号に連動しています

3つのお祭り一斉開催!! 11月の大イベント

●天下市(11月1日~3日) ●市民まつり(11月3日) ●一橋祭(10月31日~11月2日)

◆天下市 ☎042(575)1000/国立市商工会・西家 http://www.kuni-js.com/
◆市民まつり ☎042(576)2111/国立市産業振興課
◆一橋祭 ☎042(577)0380/一橋祭運営委員会 http://www.ikkyosai.com/

市内約100商店がテント出店する「天下市」では、ご当地キューピー「国立駅舎キューピー」第3弾を販売(600円)。FMたちかわ出張中継、ポニーふれあい広場などのイベントも。市民まつりの大パレード(9:30~)は圧巻。7号で紹介した「美会」も200人以上の踊り手でよまこいソーランを披露する。一橋大学の「一橋祭」は、普段閉鎖な学舎にもぎやかに。

7号へのお便り……みどころMAPが良いです。さくら通りに住んでいるのに近くにオープンしたお店を知らなかったり…是非かけます。(K.Kさき)



・・・読者プレゼントあり

MAP 番号は、P5 の地図上の番号に連動しています



Kunitachi French Kiss

くにたちフレンチkiss

フランス料理と聞くと思わず気どりたくなる。が、国立のフレンチはわけが違う。ポップに、気さくに、日常的に楽しめる良さがあるんです。今号のNo.1は、どちらかな？

国立歩記
秋の食べ歩き

Le Ciel
築地直送本日入荷の鮮魚料理
サフランクリームソース
1,200円(税込)



5月末にラ・マレーからリニューアル。飾らないリーズナブルなお店として再スタートしました。9月からはアラカルトでさらに通いやすく。有機野菜を使い、美味しいお野菜の食べ方をご提案します。

【ル・シエル(Le Ciel)】
国立市東1-16-30グローリー国立1F
[TEL]042-573-0955
[OPEN]11:00~15:30(L.O.14:30) / 17:30~22:30(L.O.21:30)
[定休日]無休

P5/MAP15

Charlemagne
夜のコース料理
5,040円(税込)~



ホワイトカラーの空間に上質な家具や絵画がセンス良く並び。芸術品と賞賛するのはつらえただけではなくお料理の数々。7月21日にオープンしたばかりのこのお店。国立市民の皆様、新規開拓の時ですよ。

【シャルルマーニュ(Charlemagne)】
国立市中1-10-32CubeKunitachi 2F
[TEL]042-505-5373
[OPEN]11:30~14:00(L.O.) / 18:00~21:00(L.O.)
[定休日]火曜日

P5/MAP16

Le Climat
浜田産のどぐろと
松茸の紙包み焼
(価格等は別途お問合せください)



小田原早川漁港で水揚げされたばかりの天然活魚を中心とし、日本料理の技法をふんだんに取り入れた創作フランス料理のお店。それぞれの特長を柔軟にいかした職人技を、どうぞご堪能ください。

【壺中天地ル クリマ(Le Climat)】
国立市中1-14-4
[TEL]042-580-0611 [OPEN]12:00~13:30(L.O.) / 17:30~21:00(L.O.) プラスリータイム(日曜休) 21:00~(お食事可) [定休日]水曜日

P5/MAP17

Ciel de Lyon

地豚(TOKYO X)
バラ肉のロースト
レンズ豆添え(250g)
2,400円(税込)



メニューは全てアラカルト。男性でも充分満足できるボリュームで、シェアして楽しむビストロスタイルが人気。1,000円のワンプレートランチや、TOKYO X(夜のみ)のお料理の数々は絶品そのものです。

【シエル・ドゥ・リヨン(Ciel de Lyon)】
国分寺市町1-39-21マーキュリーマンション1F [TEL]042-580-1026
[OPEN]11:30~15:00(L.O.14:00) / 17:30~22:00(L.O.21:00)
[定休日]月曜・日曜

P5/MAP18

Marcel

夜の前菜の一皿
(価格等は別途お問合せください)



一週間ごとに少しずつメニューがかわるマルセル。その理由は立川の有機農家鈴木農園などご近所から届く季節の味にこだわりをもつから。国立の街で13年。体にやさしいフレンチを守り続けます。http://www.marcel.jp/

【マルセル(MARCEL)】
国立市中2-4-8矢沢ビル1F
[TEL]042-573-7887
[OPEN]12:00~15:00(L.O.13:30) / 18:00~23:00(L.O.21:00)
[定休日]水曜日、第2火曜日

P5/MAP19

Bistro CanCan

ジャギー
(豚バラ肉のチリソース煮)
785円(税込)



あの「フレンチ・カンカン」が人気ラーメン店「萬笑」を経てカジュアルフレンチ食堂「ビストロ・カンカン」に生まれ変わりました。立ち飲みコーナーのある気さくさでワインを368円から、お料理は525円から楽しめます。

【ビストロ・カンカン(Bistro CanCan)】
国立市東2-3-5
[TEL]042-573-2862
[OPEN]17:00~24:00(L.O.23:30)
[定休日]月曜日

P5/MAP20

国立歩記

国立まちかど新聞

2009年秋号



市内の農家が野菜、果実などを出品(11月14日~15日、市役所ロビー・駐車場)。厳選された産物が並び、品評会「は見え見え」もあり。販売、無料配布、もちつき大会なども。(問合せ)国立市産業振興課農産係 ☎042(576)2111(内線346) 12

第32回国立市農業展

環境にやさしい消費生活を考える展示会(10月25日10~15時、市役所西側広場)。展示カテゴリーのほかに、包丁研ぎ・傘の修理など無料のサービスも。(問合せ)国立市市民協働推進係 ☎042(576)2111

消費生活展

甲

国立まちかど新聞



谷保天満宮の行事

おかがら火「11/3(祝)18時」



高さ3mの薪の山が燃え上がる、関東の奇祭の一つ「おかがら火」は800年来の伝統行事。うそを吉にとり替える「うそ替え神事」も同時開催。

大鷲祭「11/12(木)・24(火)」

11月の二の酉(12日)、三の酉(24日)に大鷲祭が開かれ、幸運や金運をかき集める縁起熊手が頒たれる(初穂料500円、9~17時)。

また二の酉の夜には西の市(おとりさま)も開催。見るのも楽しい大熊手も並ぶ(2500円~1万5000円、19~21時)。(問合せ)谷保天満宮 ☎042(576)5123

第16回

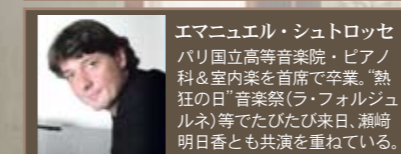
くにたち兼松講堂 音楽の森コンサート

14



瀬崎明日香 <http://asukasezaki.com>

東京藝術大学を首席卒業後、バリ国立高等音楽院へ。日本音楽コンクール第1位ほか国内外の多くの著名コンクール上位入賞。今や「王道」を歩む若手・実力派。2007年秋の芸術祭「S-O-ZO国立2007」では、一橋大学佐野書院でのコンサートに出演、聴衆を魅了した。



エマニュエル・シュトロッセ

パリ国立高等音楽院、ピアノ科&室内楽を首席で卒業。「熱狂の日」音楽祭(ラ・フォルジュルネ)等でたびたび来日。瀬崎明日香とも共演を重ねている。

瀬崎明日香 ヴァイオリン・リサイタル

2009年11月23日(月・祝)
午後2時開演(1時30分開場)
一橋大学兼松講堂



S席 3,500円(指定席) A席 2,500円(自由席) 学生券 1,000円(自由席)
※未就学児童の入場はご遠慮下さい

曲目
ヴィターリ: シャコンヌ ト短調
ブラームス: ヴァイオリン・ソナタ第1番 ト長調 Op.78「雨の歌」
ベートーヴェン: ヴァイオリン・ソナタ第9番 イ長調 Op.47「クロイツェル」
フバイ: 「カルメン」による華麗な幻想曲 Op.3

- 市内チケット販売場所
- ◆一橋大学生協同組合(西ショップ) ☎042-575-4184
 - ◆国立楽器北口本店 ☎042-573-1111
 - ◆国立楽器サロン・ド・ノアン ☎042-580-3210
 - ◆洋菓子・喫茶「白十字」南口店 ☎042-572-0416
 - ◆レストラン国立文流 ☎042-571-5552
 - ◆くにたち市民芸術小ホール ☎042-574-1515

主催: ボランティア・チーム如水コンサート企画
後援: (社)如水会、国立市、国立市教育委員会ほか
問い合わせ: コンセール・ブルミエ ☎042-662-6203(月~金:10時~18時)

VILAX
FITNESS & SPA
ヴァイラックス国立
無料体験チケット
※お一人様一回限り。ご利用の際は予めお電話にてご予約を。
有効期限 2009年12月末日



Esthetic
na·ki·re
エステティック ナキレ

美しくなろうとする体と心の力。
これは女性が
本来持っている力です。

自然に美しく、ナチュラルキレイで、na·ki·re。女性が本来持つ力を、フィットネスとエステの相乗効果で引き出します。変わる喜びを実感するのはボディだけではありません。リラックスという心のサブリを同時に与えてあげることで、あなたの中に眠る真の輝きを呼び起こします。

エステティック ナキレ国立
ヴァイラックス国立内 [TEL] 042-580-4538



Kunitachi 大人のピアノクラブ

[入会金] 5,250円(税込) [月謝] 7,665円(税込)
木 / 10:30~12:00
土 / 10:30~12:00 14:00~15:30
15:30~17:00



講師 片桐みどりさん
国立音楽大学器楽学科
ピアノ科卒業後、定期的
にリサイタルを開催。子
供から大人まで幅広く指
導し、コンサート・イベ
ント活動を展開。国立楽器
では「大人のピアノ・ク
ラブ」他、「音楽受験コー
ス」の指導を務める。

女性にとって美しいボディラインを保つことは、人生を充実させる秘訣でもあります。キレイをつくる場所、フィットネススクラブのヴァイラックスを訪ねると理想的な体型をキープする女性にたくさん出会いました。さぞかしストイックにされているのでしょうかと思いきや、返ってきたのは「いいえ、コツがあるんですよ。」の笑顔。例えば、最も基礎代謝が低下する季節はいつかというと、意外にも正解は夏。猛暑で食欲が低下しているのになぜかやせないって？そのわけは外気温が体温に極めて近い夏場は、体温維持に力を使う必要がないからなんです。人がつかう総エネルギーの7割は基礎代謝によるもの。肌寒さを感じる秋は代謝が徐々にあがるころ。このチャンスをいかして、ボディコントロールを始めてみませんか？現在無料体験キャンペーン実施中！左上のチケットをご利用ください。



フィットネス&スパ
VILAX
FITNESS & SPA
ヴァイラックス国立
せきやビル5F [TEL] 042-580-4538
[OPEN] 月~水・金10:00~23:00 /
土10:00~20:00 / 日・祝10:00~
20:00 [定休日] 木及び年末年始

マシンジム(右)有酸素系から部分やせマシンまで。一番効果的の方法をスタッフさんに聞いてみよう。/ スタジオ(左下)2面のスタジオではヨガ・ダンスなどの多彩なプログラムでエキサイティングな汗を。/ 岩盤浴(左上)鉱物ミネラル・遠赤外線効果で体を芯から温め、たまった老廃物を排出しましょう。



キレイの、しあわせ。



表現する、しあわせ。



国立音楽センター
ヤマハ音楽教室 認定校

国立音楽センター
国立せきやビル 7F
[TEL] 042-576-1213
[OPEN] 10:00 ~ 21:00
[定休日] 日祝

仕事筋の父が、ある日ピアノを習いたいと言いはじめた。「ママにもできるよ!」。幼い我が子のエールが、力になった。これが「大人のピアノクラブ」にあるさまざまなドラマです。聴くことイメージすること伝えることを大切に、定員5名で90分のグループレッスンを行っています。選曲は自由に、今弾きたい曲を選ぶ。興味深いのは一人約20分のレッスンを互いに聴き、刺激を合おうというもの。レベルもまちまちというのだから、なおもしろい。ご興味のある方はぜひ一度片桐先生をお訪ねください。素敵な笑顔に出会えますよ。

SEKIYA PRESENTS

大人の いきがい 良い関係

生きがいの形は星の数ほどありますが、生きがい創りだすものもまた膨大です。「自信」「幸福」「充実感」、あるいは「未来」だったり。ここでご紹介するのは国立にある大人の生きがい。ご近所でキラリと光るパワーの源を少しだけおすすわけします。



美食の、しあわせ。

Vom Fassとはドイツ語で「樽からはかり売り」という意味。店内にデコレートされるアートな瓶を手に入れて何度も洗ってはまた新鮮なオイルを自宅に持ち帰る。オリーブオイルはどれも同じ味だと思われ方が多いのですが、香りや味は品種や収穫時期や作柄によって大きく異なります。だからフォームファスは実際に舌で感じて、本当に美味しいと思えたものだけが必要な量だけ購入することができる、やさしい形態をとりつけています。

口に含んで初めてわかる青々とした風味やフルーティーな味わい。これをスタッフさんと共に会話を弾ませながら、自分好みを探し当てる。来店される方には「高齢者も多く、「ここに来るのが唯一の楽しみなのよ」と人生の活力にされている方も少なくないとか。食欲があるという幸せは、良質な食材で味わいたいものです。



オリーブオイルとワインの
はかり売り専門店 フォムファス

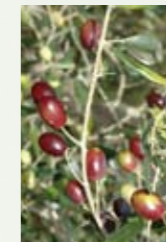


せきやビル地下1階
[TEL] 042-572-4741
[OPEN] 11:00 ~ 20:00



店長 平田直子さん
店長として8年目。商品の特性をいかしたアドバイスで、国立の食卓を支えつづける。「採れたてのオイルは格別な味わいがあります。ぜひテイティングにいらしてください。」

2009年搾りたて
シチリア産オリーブオイル
先行予約はじまりました。



年に一度しか味わえない搾りたてオリーブオイルが今年もシチリア島からやってきます。フレッシュ&グリーンの味わいは、オリーブ果実を贅沢に搾った100%生ジュースのようなもの。ぜひ、今年の味をご堪能ください。ご予約はお電話か店頭にて承ります。どうぞ、お早めに。

[収穫場所] シチリア島(海拔700m) [収穫方法] オーガニック(EEC許可) [手摘み収穫時期] 11月

SAKE-BOUTIQUE SEKIYA

せきやビル1F・B1F
[TEL] 042-571-0001
[OPEN] (1F) 10:00~21:30
(B1F) 10:00~21:00



せきやおすすめのお酒
石川県菊姫
「鶴乃里」純米酒

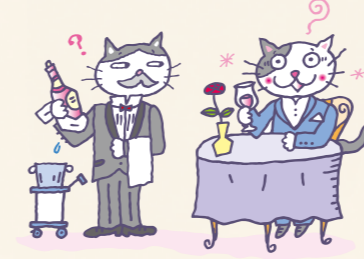


インターナショナルワインチャレンジ2007の「SAKE部門」で約230銘柄の中から金賞に輝いた名酒。年に一度しか出荷しない限定品につきお求めはお早めに。
1800ml 4,200円(税込)
720ml 2,100円(税込)

『せきや秋の大試飲会』開催!

10月25日(日)
13:00~18:00(17:30受付終了)
入場料:1,000円(税込)

ワイン・・・約80種類
焼酎・・・約80種類
日本酒・・・約30種類



この一杯の、しあわせ。

10月1日は日本酒の日。1972年に日本酒造組合中央会により制定されました。新米で酒造りを始めるのが10月、酒壺を表す「酉」が10番目の干支、さらには酒造家の中でこの日を「酒造元日」として祝う風習があることから、この日が選ばれました。



※いずれも有効期限は、2009年12月末日まで

「国立歩記」vol.8 掲載店より、読者の皆様へプレゼント!



ル・シエル 様より
ル・シエル自家製パン
(500円相当)5名様
※お食事をされた方限定。



ル クリマ 様より
お食事割引券(1,000円相当)3名様
※ディナータイムのみのご利用となります。
※ご来店時にご予約をお願いいたします。
※クリスマス特別ディナーでの
ご利用はお控えください。



マルセル 様より
平日ランチコース/
スープ・メイン料理・
コーヒー or 紅茶
(1,500円相当)2名様



ビストロ・カンカン 様より
スペイン産スパークリング
ワインCAVA(3,000円相当)
2名様 ※お食事をされた方限定。



伝助さんの QUIZ でプレゼント!

国立の市の鳥は、右の3つのイラストのうち
どれでしょう? イラストの番号と鳥の名前を
お答えください。ヒントは「あなたの財布」。



正解者の中から抽選で3名様に
「SEKIYAおすすめのシャンパン(5,000円相当)」
をプレゼント! 皆様のご応募をお待ちしております。

infomation 国立歩記WEB、もうご覧になりましたか?

本誌には掲載していないこぼれ話や一番旬な情報をお届けします。
WEBオリジナルフォトも必見です。



<http://kunitachiaruki.jp>

SPECIAL PRESENT



シャルルマーニュ 様より
オリジナルデザートの
盛り合わせ(コーヒー付)
10名様 ※ランチプレートをご注文の方限定。

[プレゼント応募要項] はがきに、①ご希望のプレゼント名と応募の理由(伝助さんQUIZはその答)②住所・氏名・電話番号・職業・年代を明記の上、③面白かった記事、本誌へのご意見・ご感想をお書きになって、下記までお送りください。

[宛先] 〒190-0011 東京都立川市高松町3-14-13
(株)ピックス気付 国立歩記編集部「プレゼント」係
[締切日] 2009年11月13日(金)当日消印有効※当選者の発表は商品の発送をもってかえさせていただきます。③のご感想等は、本誌に掲載させて頂く場合がございます。

7号のプレゼントは国立市中のK・K様他38名の方にお送りしました。たくさんのご応募ありがとうございました。

防災●今号の一言

備えあれば憂いなし!
防災協会会長
くいたちこやん木

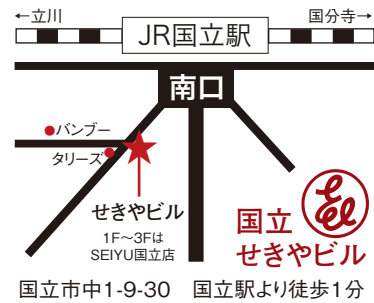
おかげさまで7周年

せきやビル FLOORGUIDE

FLOOR	NAME	TEL	OPEN / CLOSE
7F	多目的ホール せきやホール	042-576-7728	受付 平日10:00-17:00 (利用月-日 9:00-21:00)
	国立楽器 国立音楽センター	042-576-1213	月-土10:00-21:00(日祝休)
6F	オープンスクール NHK 学園	042-574-0570	月-金 9:30-17:30 土日10:00-15:00(祝休)
5F	フィットネス&スパ ヴィラックス国立	042-580-4538	月-水金10:00-23:00 / 土10:00-21:00 日祝10:00-20:00(木休)
4F	塚田農場 国立店	042-580-4502	11:30-14:30 17:00-23:00(年中無休)
	ゆであげ生スバゲティ ポポラマーマ	042-571-4890	11:00-22:30(年中無休)
	エステサロン さくら	042-572-3000	10:00-20:00(月休)
	幼児教室 ジャック国立教室	042-573-6880	9:30-18:30(年中無休)
3F 2F 1F	SEIYU 国立店	042-576-2401	24H営業(年中無休)
1 B1F	SAKE-BOUTIQUE SEKIYA	042-571-0001	[1F] 10:00-21:30(年中無休) [B1F] 10:00-21:00(年中無休)
	トラットリア カルメン	042-501-9245	11:30-23:00(年中無休)
B1F	オーブオイルと ワインのはかり売り フォーム ファス	042-572-4741	11:00-20:00(年中無休)

第二せきやビル&シェ・ルイ

タリーズコーヒー 国立店	042-501-0336	月-金8:00-22:00 / 土8:00-21:00 日祝8:00-20:00
ブーランジェリーカフェ パンプー	042-577-5168	火-日10:00-19:00(月休)



ある 国立
歩記

vol.8 TAKE FREE
2009年秋号

2009年10月15日発行
(季刊年4回・無料)

印刷・発行/
株式会社ピックス
〒190-0011 東京都
立川市高松町3-14-13

企画・制作 国立歩記 編集部
Logo Design 関 敏(石の彫刻家)
Editor&Writer 田中えり子
永谷晴香 (株)ピックス
松本 陽 (有)サイコム
鈴木三和
Design 国立圖案室+坂東真奈

<http://kunitachiaruki.jp>